

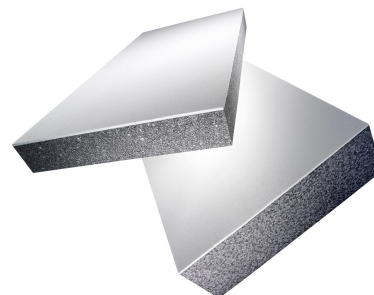
LAMBDA White Mono 031 REC 100%

Descrizione del prodotto

Pannello isolante in schiuma rigida EPS additivato con grafite, realizzato al 100% con materie prime secondarie svizzere, calibrato su tutti i lati e con rivestimento in EPS bianco sui un lato. Isolamento termico per sistemi di facciata intonacati e altre superfici.

Caratteristiche del prodotto

- ✓ Impronta CO₂ ridotta al minimo
- ✓ Ottime prestazioni isolanti
- ✓ Leggero e facile da lavorare
- ✓ Superficie levigabile
- ✓ A pori aperti, aperto alla diffusione del vapore
- ✓ Superficie bianca secondo SIA 243
- ✓ Ciclo chiuso dei materiali



Formato	1000 x 500 mm
Spessore	80 - 400 mm

Applicazioni

Funzione e applicazione

- ✓ Isolamento della parete esterna intonacata WDVS/VAWD secondo le specifiche del fornitore di sistema

Componente e utilizzo

Pareti interne ed esterne

- ✓ Rivestimento intonacato (VAWD)
- ✓ Rivestimento con materiale rigido

Nessuna raccomandazione

- ✗ Isolamento dello zoccolo

Valori tecnici

Caratteristica	Simbolo	Norma	Unità	Valore
Valore nominale conduttività termica	λ_D	SIA 279	W/(m·K)	0.031
Capacità termica specifica	c		Wh/(kg·K)	0.39
Reazione al fuoco		EN 13501-1		E
Gruppo di reazione al fuoco		AICAA		RF 3 (cr)
Resistenza alla trazione perpendicolare al piano della lastra	σ_{mt}	EN 1607	kPa	≥ 100
Resistenza alla diffusione del vapore acqueo	μ	EN 12086		~ 30
Densità			kg/m ³	~ 16
Temperatura massima di applicazione			°C	75

Avvertenze

Note di vendita e consulenza I sistemi per l'isolamento della parete esterna intonacata con pannelli per facciata swisspor sono consigliati e venduti tramite i fornitori di sistema.

LAMBDA White Mono 031 REC 100%

Stoccaggio

Proteggere il materiale dalla luce solare diretta, dal calore, dalla pioggia e dalla neve. Evitare l'impiego di teli trasparenti o scuri.

Note

Queste informazioni si basano sullo stato attuale della tecnica. Ci riserviamo il diritto di apportare modifiche.
